

## As novas estatísticas de câncer do FOE

Publicado em 5. December 2018 às 15:30

**O Escritório Federal de Estatística da Suíça publicou novas estatísticas sobre estatísticas de câncer na Suíça no final de novembro de 2018. Caros leitores, por favor, não se deixe enganar por um U para celular e câncer.**

De Hans-U. Jakob, Gigaherz.ch

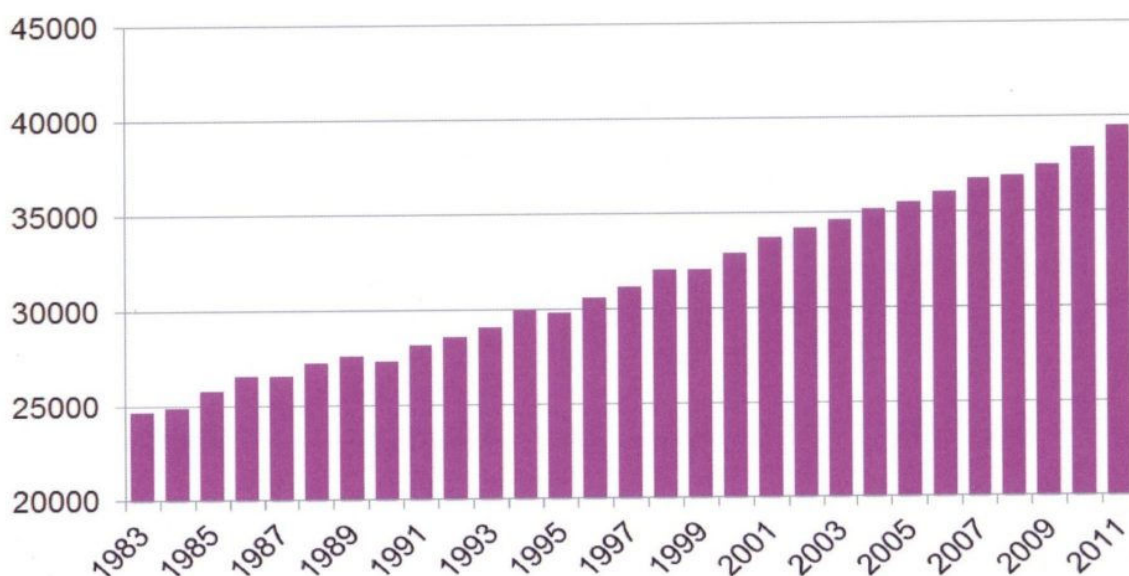
Schwarzenburg, 5 de dezembro de 2018

Na Suíça, o número de sites de antenas móveis no período de 1999 a 2012 aumentou de 3.000 para 16.000. Que consequências isso teve para o número de novos casos (não mortes) de câncer, publicado em 9.7.2016 em: <https://www.gigaherz.ch/mobilfunk-und-krebs-je-laenger-je-klarere/>



krebsliga schweiz  
ligue suisse contre le cancer  
lega svizzera contro il cancro

## Krebs-Neuerkrankungen in der Schweiz 1983 - 2011



Sob

**este link, você também encontrará esta foto (acima) com este comentário:**

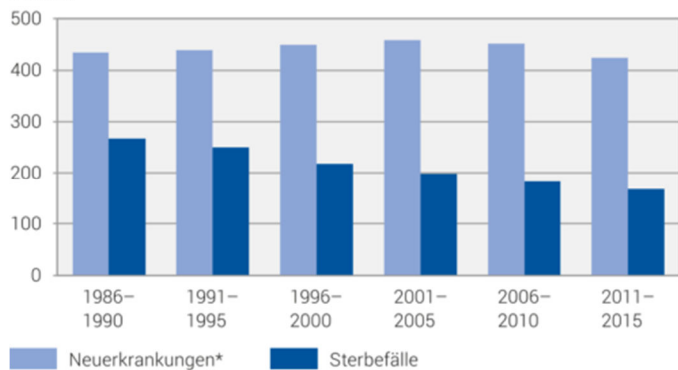
*Durante o mesmo período de 1999 a 2012, de acordo com o gráfico acima da Swiss Cancer League, a incidência anual de câncer aumentou de cerca de 33.000 para 40.000. Segundo a Liga Krebs, em 2012 tivemos 7.000 casos ou **21,2%** a mais de casos novos de câncer do que em 1999.*

*No mesmo período de 1999 a 2012, no entanto, a população da Suíça aumentou apenas **11,8%**. Isso significa de 7,16 a 8 milhões. Portanto, os 7.000 novos casos adicionais de câncer dificilmente podem ser atribuídos apenas ao crescimento populacional.*

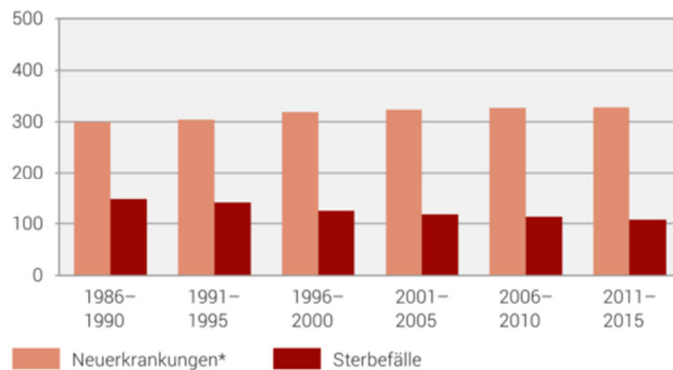
## Krebs insgesamt: zeitliche Entwicklung

Rate pro 100 000 Einwohner, Europastandard

Männer



Frauen



\* Neuerkrankungen geschätzt aufgrund der Daten der Krebsregister; ohne nicht-melanotischer Hautkrebs

Quellen: NICER – Neuerkrankungen; BFS – Sterbefälle

© BFS 2018

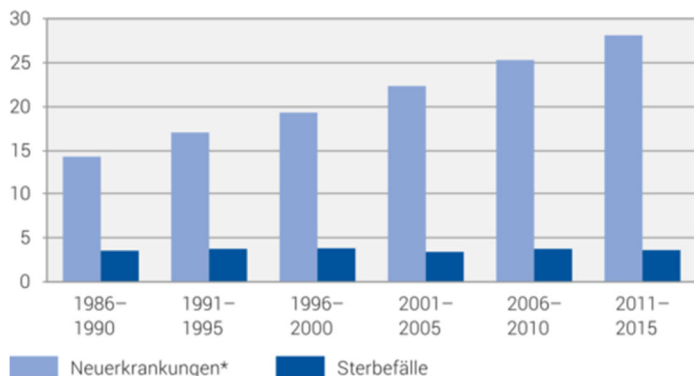
**Figura 2 (em cima):** em 27 de novembro de 2018, o Serviço Federal de Estatística da Suíça publicou este gráfico um tanto diferente, que relativiza e põe em questão a primeira imagem acima. Segundo o Serviço Federal de Estatística, entre 1980 e 2018, o número de novos casos de câncer por 100.000 habitantes teria permanecido constante e o número de mortes até caído.

Embora o gráfico da liga de câncer se refira ao número total de novos casos que ocorrem na Suíça no ano em questão, o Serviço Federal de Estatística agora leva o número de novos casos por 100.000 habitantes. O que, reconhecidamente, dá uma imagem muito diferente. Isso é verdade? Ou pode votar? Quem julgou mal aqui? A Liga do Câncer ou o Escritório Federal de Estatística?

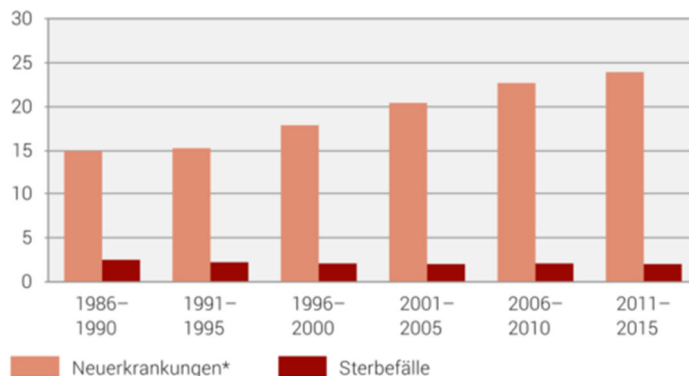
## Hautmelanom: zeitliche Entwicklung

Rate pro 100 000 Einwohner, Europastandard

Männer



Frauen



\* Neuerkrankungen geschätzt aufgrund der Daten der Krebsregister

Quellen: NICER – Neuerkrankungen; BFS – Sterbefälle

© BFS 2018

**A Figura 3 (em cima):** Por favor, o Escritório Federal de Estatística nos serviu no link <https://www.bfs.admin.ch/bfs/de/home/statistiken/gesundheit/gesundheitszustand/krankheiten/krebs.gnpdetail.200262.html> também alguns gráficos para os diferentes tipos de câncer. Por exemplo, no recente caso da introdução de 5G nas manchetes aconselhou o **câncer de pele**. Então a imagem parece bem diferente novamente. Foi utilizado em 1998, no início da era do telefone móvel, principalmente as frequências de rádio na faixa 800Megahertz, chegando até hoje aumentando continuamente. Primeiro na faixa de 1800 MHz para o operador Orange e, depois, em 3G no padrão UMTS, até 2100 MHz. Recentemente, para todos os serviços, incluindo LTE (4G), chamado neutro em frequência, até 2600MHz.

## A influência dos comprimentos de onda

Uma regra geral diz; Se o comprimento de onda for maior que a espessura de um corpo, a radiação o penetrará. Por outro lado, se o comprimento de onda é menor, apenas o penetra pouco, se é que existe.

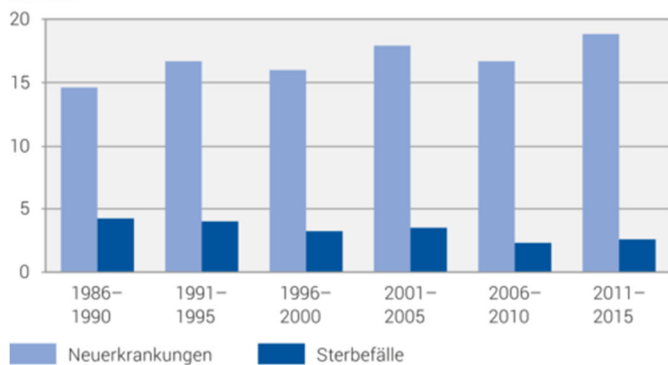
A 800 MHz, temos comprimentos de onda de 37,5 cm que penetram quase completamente no corpo humano e, a 2600 MHz, os comprimentos de onda diminuem para 11,5 cm juntos. O que significa nada além da energia recebida adere cada vez mais à superfície do corpo.

A fortiori com o novo padrão de rádio móvel 5G, que só é possível a partir de 3400Megahertz e superior e tem comprimentos de onda de 8,8 cm. Ou a 28 GHz com comprimentos de onda de 11 mm, toda a energia permanecerá na pele humana.

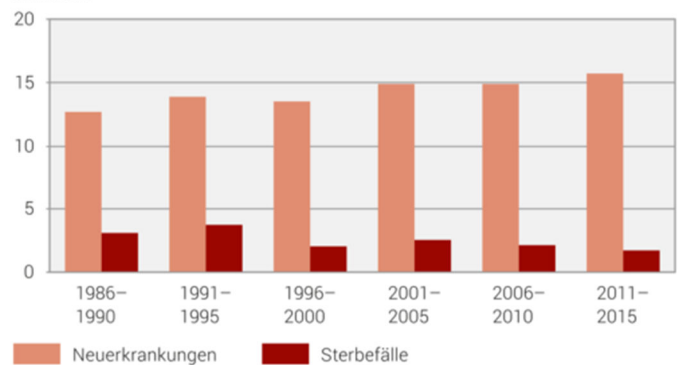
## Krebs bei Kindern: zeitliche Entwicklung

Rohe Rate pro 100 000 Kinder

**Knaben**



**Mädchen**



Alle Tumore des zentralen Nervensystems sind inbegriffen (unabhängig ob gut- oder bösartig).

Quellen: SKKR – Neuerkrankungen; BFS – Sterbefälle

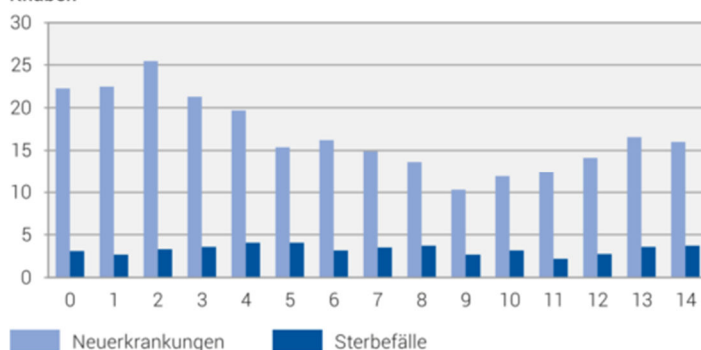
© BFS 2018

**Figura 4 acima: O câncer em crianças também** mostra um aumento irrefutável e contínuo em novos casos de 1986 a 2015. Esse aumento em novos casos de crianças deve ser instigante, dado o aumento nas estações móveis de zero para 18.000. Especialmente se você adicionar os novos casos de meninos e meninas. O declínio nas mortes pode ser atribuído aos grandes avanços terapêuticos que a profissão médica fez nesse período.

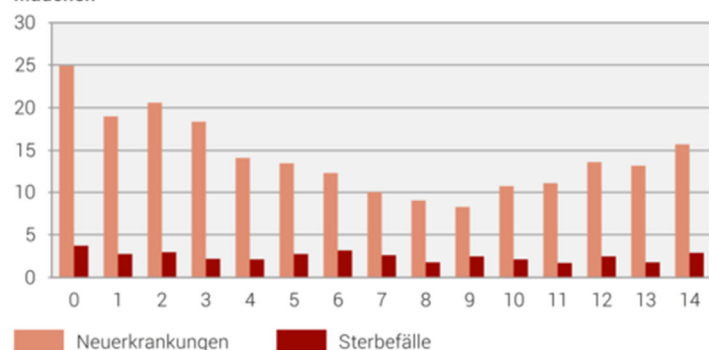
## Krebs bei Kindern nach Alter, 1986–2015

Altersspezifische Rate, pro 100 000 Kinder

**Knaben**



**Mädchen**



Alle Tumore des zentralen Nervensystems sind inbegriffen (unabhängig ob gut- oder bösartig).

Quellen: SKKR – Neuerkrankungen; BFS – Sterbefälle

© BFS 2018

**Figura 5 (acima): Quase alarmante** deve ser o fato de que o câncer infantil, o risco supera aos 8 anos, depois aos 10 anos, ou seja, o mais tardar quando toda criança precisa necessariamente ter um telefone celular, as novas doenças novamente subir. Não se trata apenas do uso de telefones celulares, mas também das lições do currículo das 21 ciências da computação com estações sem fio

possíveis em cada sala de aula.

Para não esquecer os inúmeros transmissores de rádio móveis que foram instalados diretamente nas casas das escolas ou na área da escola.

**CONCLUSÕES:** Um aumento repentino no câncer de pele em adultos não deve apenas ser temido, mas realmente esperado na introdução de 5G.

**Nossas demandas:** Pare imediatamente a introdução do 5G.

E

a instalação de roteadores sem fio para ensino de informática nas escolas deve ser proibida imediatamente. A ciência da computação deve ser feita apenas via cabo LAN. Disposições apropriadas devem ser incluídas no Currículo 21 sem demora.

Desligue e pare estações de rádio móveis em prédios ou instalações escolares imediatamente.

**A propósito:** Uma estatística sobre o maior perigo causado pelo "tumor cerebral" do rádio móvel não foi publicada pelo Serviço Federal de Estatística. Provavelmente estava muito quente?

Aqui você pode encontrá-lo de qualquer maneira: <https://www.gigahertz.ch/neue->

[forschungsberichte-bestaetigen-den-anstieg-des-hirntumorrisikos-durch-mobilfunkstrahlung/](https://www.gigahertz.ch/neue-forschungsberichte-bestaetigen-den-anstieg-des-hirntumorrisikos-durch-mobilfunkstrahlung/)